

TEHNIČKI LIST

Sika AnchorFix®-2+

Visokokvalitetna brzovezujuća masa za ankerisanje za srednja do visokih opterećenja

OPIS PROIZVODA

Sika AnchorFix®-2+ je dvokomponentna masa za ankerisanje na bazi epoksi-akrilata, bez sadržaja rastvarača i stirena, za primenu u normalnim i umerenim klimatskim uslovima.

UPOTREBA

Sika AnchorFix®-2+ se može koristiti samo od strane obučених pojedinaca.

Kao brzovezujuća masa za ankerisanje za sve vrste:

- Armaturnih šipki
- Navojnih šipki
- Zavrtnjeva i drugih specijalnih sistema za fiksiranje
- Betona (ispucalog i neispucalog)
- Punih opeka
- Čelika
- Čvrstog prirodnog kamena*
- Čvrste stene*

* Ove podloge mogu se značajno razlikovati, naročito u pogledu čvrstoće, sastava i poroznosti. Zato je potrebno da se pre svake primene izvrše prethodne probe kako bi se utvrdilo da li je masa Sika AnchorFix®-2+ pogodna za upotrebu na konkretnoj podlozi.

Posebno je potrebno proveriti adheziju, kao i pojavu fleka na površini ili promenu boje površine.

KARAKTERISTIKE / PREDNOSTI

- Brzo očvršćavanje
- Mogu se koristiti standardni pištolji za nanošenje
- Visoka nosivost
- ETA i ETAG 001 sertifikat za ankerisanje u ispucalom betonu
- ETA i ETAG 001 sertifikat za naknadnu ugradnju armaturnih šipki u AB preseke
- Pogodan za ispucali beton
- ETA sertifikat za seizmička ispitivanja C1
- Sertifikovan je za pijaću vodu
- LEED sertifikati
- Nema curenja, čak ni sa površina iznad glave
- Ne sadrži stiren
- Slab miris
- Mali gubitak materijala prilikom rada

ODOBRENJA / STANDARDI

- CE oznaka i Izjava o svojstvima (Declaration of Performance) u skladu sa ETA dokumentom 13/0779 Deo 1 - Ankeri uopšte i Deo 5 - Hemijski ankeri za upotrebu u ispucalom i neispucalom betonu, u upotrebi kao EAD dokument (European Assessment Document)
- CE oznaka i Izjava o svojstvima (Declaration of Performance) u skladu sa ETA dokumentom 14/0346 Deo 1 - Ankeri uopšte i Deo 5 - Hemijski ankeri za upotrebu u ispucalom i neispucalom betonu, u upotrebi kao EAD dokument (European Assessment Document)
- Sertifikat za pijaću vodu: Water Regulations Advisory Scheme Ltd. (WRAS) Odobrenje br: 1604543 (u skladu sa standardom BS6920-1)

INFORMACIJE O PROIZVODU

Pakovanje

Standardna kartuša od 300 ml	12 kartuša po kutiji paleta: 75 kutija
Standardna kartuša od 350 ml	12 kartuša po kutiji paleta: 50 boxes
Standardna kartuša od 550 ml	12 kartuša po kutiji paleta: 50 kutija
Standardna kartuša od 850 ml	8 kartuša po kutiji paleta: 50 kutija

Boja	Komponenta A: bela Komponenta B: crna Pomešane komponente A+B: siva
Rok trajanja	15 meseci od datuma proizvodnje. Na svakoj kartuši Sika AnchorFix®-2+ odštampan je rok upotrebe.
Uslovi skladištenja	Propisno skladišti u neoštećenom i neotvorenom originalnom pakovanju u suvim uslovima na temperaturama između 5°C i +25°C. Zaštititi od direktnog izlaganja suncu.
Gustina	~1.62–1.70 kg/l (komponenta A) ~1.44–1.50 kg/l (komponenta B) ~1.60–1.68 kg/l (pomešane komponente A+B)
Sadržaj isparljivih organskih jedinjenja (VOC content)	~39 g/l (ASTM D 2369)

TEHNIČKI PODACI

Čvrstoća pri pritisku	~70 N/mm ² (7 dana, +20 °C)	(ASTM D 695)
Modul elastičnosti pri pritisku	~7 000 N/mm ² (7 dana, +20 °C)	(ASTM D 695)
Čvrstoća na zatezanje pri savijanju	~29 N/mm ² (7 dana, +20 °C)	(ASTM D 790)
Čvrstoća pri zatezanju	~15 N/mm ² (7 dana, +20 °C)	(ASTM D 638)
Modul elastičnosti pri zatezanju	~3 800 N/mm ² (7 dana, +20 °C)	(ASTM D 638)
Radna temperatura	Dugotrajna -40 °C min. / +50 °C max Kratkotrajna (1–2 sata) +80 °C	(ETAG 001, deo 5)

INFORMACIJE O SISTEMU

Struktura sistema	Za detaljnije informacije o strukturi sistema konsultovati posebnu dokumentaciju: Tehnička dokumentacija za proizvod Sika AnchorFix®-2+ 870 43 06
--------------------------	---

INFORMACIJE O PRIMENI

Odnos mešanja	Komponenta A : komponenta B = 10 : 1, zapreminski
Debljina sloja	~5 mm max.
Curenje	Ne curi, čak ni sa površina iznad glave.
Temperatura proizvoda	Sika AnchorFix®-2+ mora biti na temperaturi koja se kreće između +5 °C i +30 °C kako bi mogao da se koristi.
Temperatura vazduha	+5 °C min. / +30 °C max.

Tačka rose

Paziti na kondenzaciju!
Temperatura podloge tokom primene mora biti najmanje za 3°C viša u odnosu na tačku rose.

Temperatura podloge

+5 °C min. / +30 °C max.

Vreme sazrevanja / sušenja

Temperatura	Otvoreno vreme korišćenja - T_{gel}	Vreme očvršćavanja - T_{cur}
+25 °C – +30 °C	4 minuta	40 minuta
+20 °C – +25 °C	5 minuta	50 minuta
+15 °C – +20 °C	6 minuta	75 minuta
+10 °C – +15 °C	8 minuta	85 minuta
+5 °C – +10 °C*	10 minuta	145 minuta

*Minimalna temperatura kartuše: +5 °C

NAPOMENE

Svi tehnički podaci sadržani u ovom Tehničkom listu su bazirani na laboratorijskim testovima. Stvarna merenja mogu da variraju u različitim okolnostima koja su izvan naše kontrole.

DODATNE

NAPOMENE/DOKUMENTACIJA

Za više informacija o projektovanju konsultovati posebnu dokumentaciju:
Tehnička dokumentacija za proizvod Sika AnchorFix®-2+ 870 43 06

EKOLOŠKE, ZDRAVSTVENE I BEZBEDNOSNE INFORMACIJE

Za informacije i savete o bezbednom rukovanju, skladištenju i odlaganju hemijskih proizvoda, korisnici trebaju da se upute na najnoviji Bezbedonosni list (BL) koji sadrže fizičke, ekološke, toksikološke i druge sigurnosne podatke.

Tehnički list

Sika AnchorFix®-2+
Novembar 2022, Verzija 01.02
020205010020000011

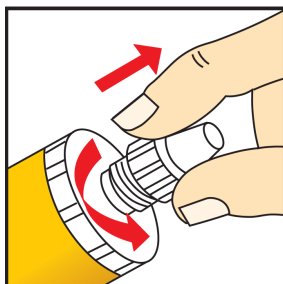
UPUTSTVA ZA PRIMENU

KVALITET PODLOGE

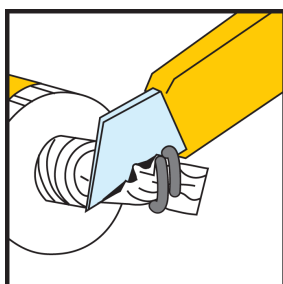
Malter i beton moraju biti stariji od 28 dana. Neophodno je proveriti čvrstoću podloge (betona, opeke, prirodnog kamena). Ukoliko čvrstoća podloge nije poznata, potrebno je izvršiti pull-out testove. Rupa u koju će anker biti postavljen mora biti čista, suva, bez ulja i masti i sl. Slabovezane i nevezane čestice se moraju ukloniti iz anker rupe. Navojne ili armaturne šipke dobro očistiti od ulja, masti ili drugih supstanci i čestica kao što je prljavština i sl.

MEŠANJE

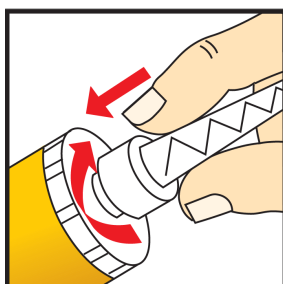
Priprema kartuše: 300 / 550 / 850 ml



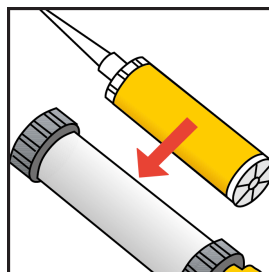
1. Odvrnite poklopac



2. Odsecite foliju

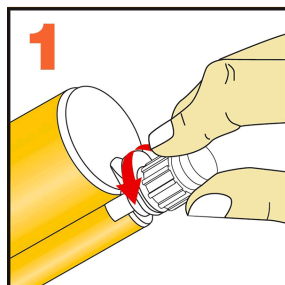


3. Zavrnite statički mešač

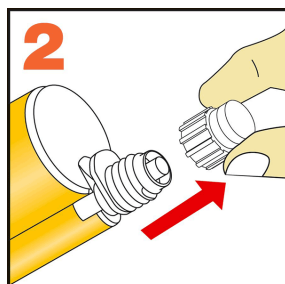


4. Kartušu stavite u pištolj i počnite sa nanošenjem.

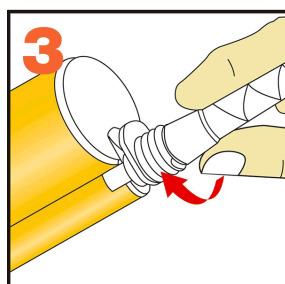
Priprema kartuše: 350 ml



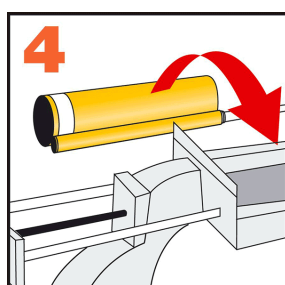
1. Odvrnite poklopac



2. Skinite poklopac



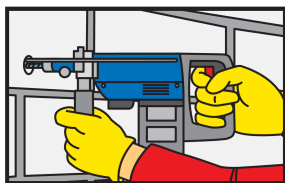
3. Zavrnite statički mešač



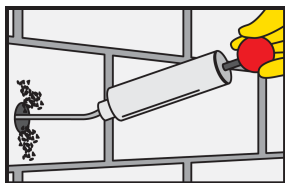
4. Kartušu stavite u pištolj i počnite sa nanošenjem

NAČIN PRIMENE / ALATI

Ankeri u punoj opeci/betonu:



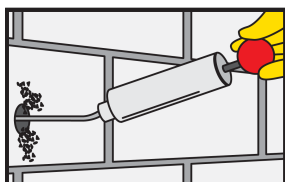
Bušenje rupe električnom bušilicom u potrebnom prečniku i dubini. Prečnik rupe mora biti u skladu sa dimenzijama i vrstom ankera.



Izbušena rupa mora se očistiti ručnom pumpom ili komprimovanim vazduhom, polazeći od dna rupe (najmanje 2 puta). Važno: koristiti kompresore bez ulja!



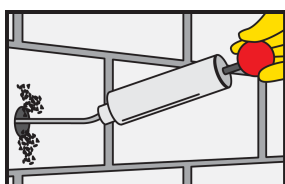
Izbušena rupa mora biti detaljno očišćena specijalnom čeličnom četkom (očetkati najmanje 2 puta). Prečnik četke mora biti veći od prečnika rupe.



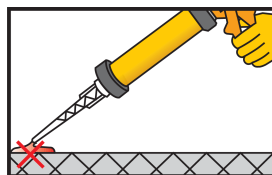
Izbušena rupa mora se očistiti ručnom pumpom ili komprimovanim vazduhom, polazeći od dna rupe (najmanje 2 puta). Važno: koristiti kompresore bez ulja!



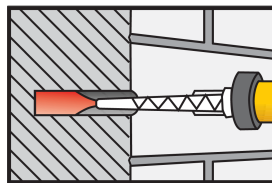
Izbušena rupa mora biti detaljno očišćena specijalnom čeličnom četkom (očetkati najmanje 2 puta). Prečnik četke mora biti veći od prečnika rupe.



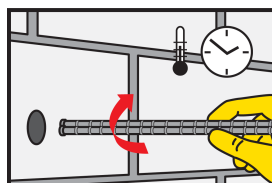
Izbušena rupa mora se očistiti ručnom pumpom ili komprimovanim vazduhom, polazeći od dna rupe (najmanje 2 puta). Važno: koristiti kompresore bez ulja!



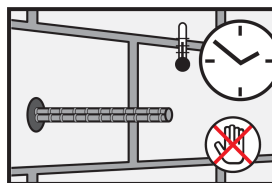
Pumpajte barem 2 puta dok se obe komponente ne istisnu u jednoj uniformnoj boji. Nemojte koristiti ovaj materijal. Otpustite pritisak i krpom očistite vrh statičkog mešača.



Ubrizgajte lepak u rupu, počevši od dna, dok statički mikser polako povlačite nazad. Izbegavajte uvlačenje vazduha. Za dublje rupe treba koristiti produžetak.



Kružnim pokretom ubacite anker u lepko napunjenu rupu. Anker se mora postaviti u toku otvorenog vremena. Određena količina lepka mora izaći iz rupe.



U toku vremena kada dolazi do očvršćavanja smole, anker se ne sme pomerati niti opterećivati. Alat odmah očistite sredstvom Sika® Colma Cleaner. Dobro operite ruke i kožu toplom vodom i sapunom.

Tehnički list

Sika AnchorFix®-2+

Novembar 2022, Verzija 01.02

020205010020000011

LOKALNI PROPISI / OGRANIČENJA

Imajte na umu da se kao rezultat specifičnih lokalnih propisa definisani podaci za ovaj proizvod mogu razlikovati od zemlje do zemlje. Za tačne podatke o prouzvodu pogledati u lokalnom Tehničkom listu.

PRAVNA POUKA

Informacije a naročito preporuke o primeni i krajnjoj upotrebi Sika® proizvoda date su verodostojno i bazirane su na Sikinim aktuelnim saznanjima i iskustvima u slučajevima kada su proizvodi pravilno uskladišteni, upotrebljeni i kada se sa njima rukuje pod normalnim uslovima. U praksi, razlike u materijalima, podlogama i stvarnim uslovima na licu mesta su takve da se nikakva garancija ne može dati u pogledu neodgovarajuće kupovine ili pogodnosti za određenu svrhu. Nikakva pravna odgovornost ne može nastati, niti proisteći na osnovu ovih informacija kao ni na osnovu bilo kojih pismenih preporuka ili ponuđenih saveta. Isključiva prava trećih lica moraju se poštovati. Sve primljene porudžbine su podložne tekućim uslovima prodaje i isporuke. Korisnici uvek treba da budu upoznati sa najnovijim izdanjem tehničkog lista za željeni proizvod, čija se kopija može dobiti na zahtev.

Sika Srbija d.o.o.

Patrijarha Pavla 1
22310 Šimanovci
Srbija
Tel: +381 22 2155 777
www.sika.rs

Tehnički list

Sika AnchorFix®-2+
Novembar 2022, Verzija 01.02
020205010020000011

SikaAnchorFix-2+-sr-RS-(11-2022)-1-2.pdf

